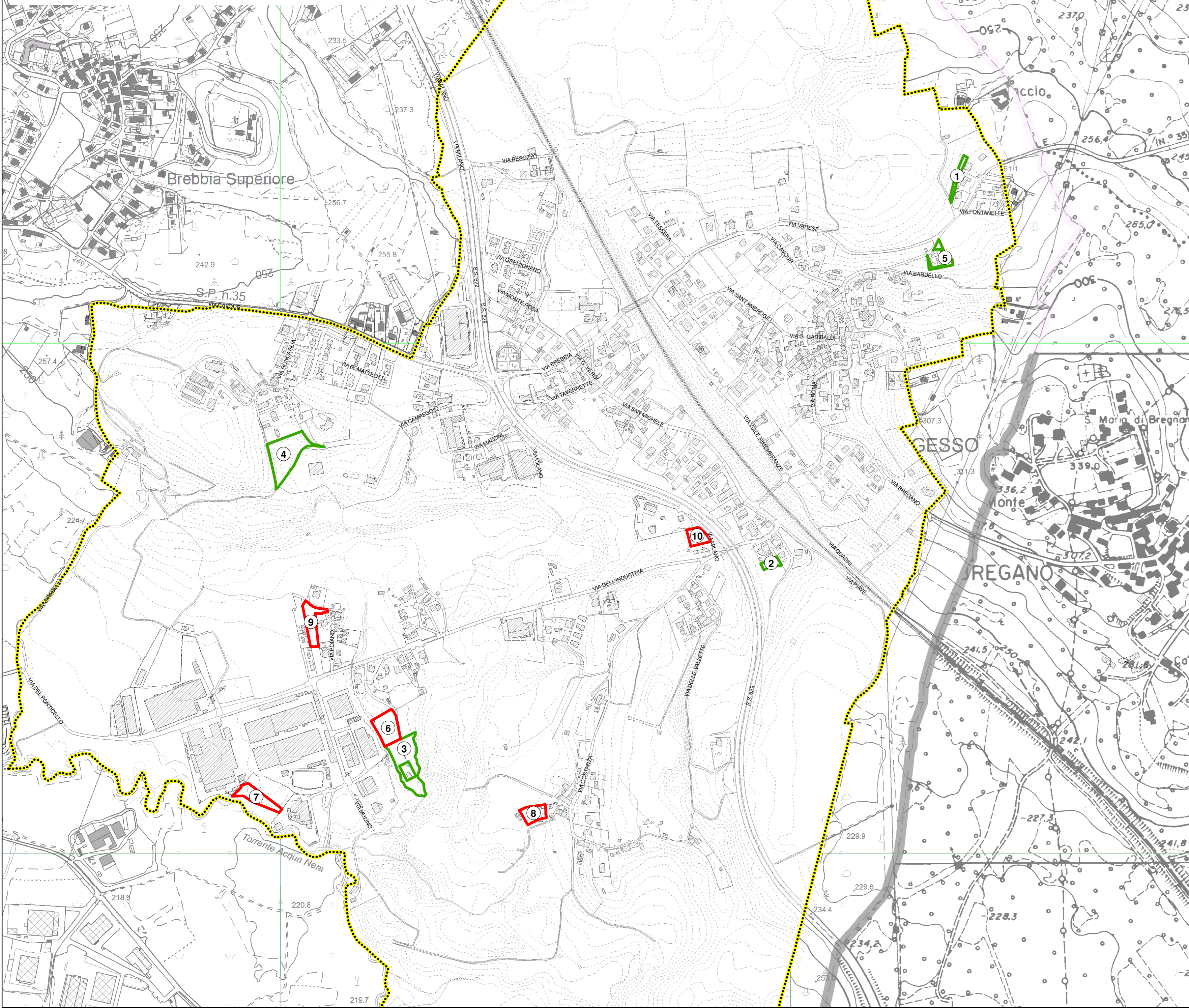
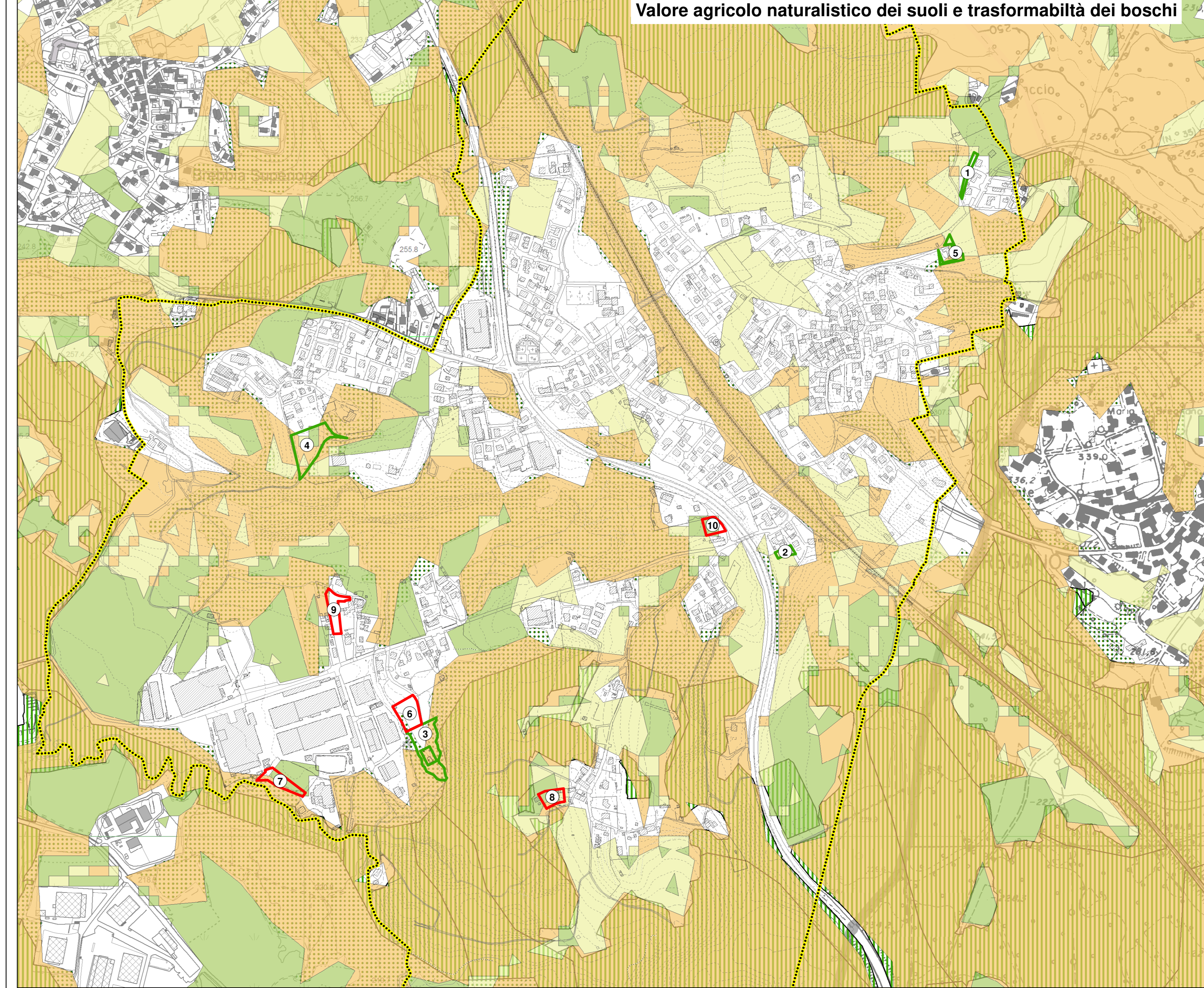


I lotti interessati da trasformazioni urbanistiche



Valore agricolo naturalistico dei suoli e trasformabilità dei boschi



Inquadramento

- Contine comunale di Malgesso
- Confronto tra le espansioni previste dai due strumenti urbanistici
- Le previsioni di espansione del PGT vigente al 2/12/2014 non confermate dalla Variante
- Le nuove previsioni di espansione della Variante

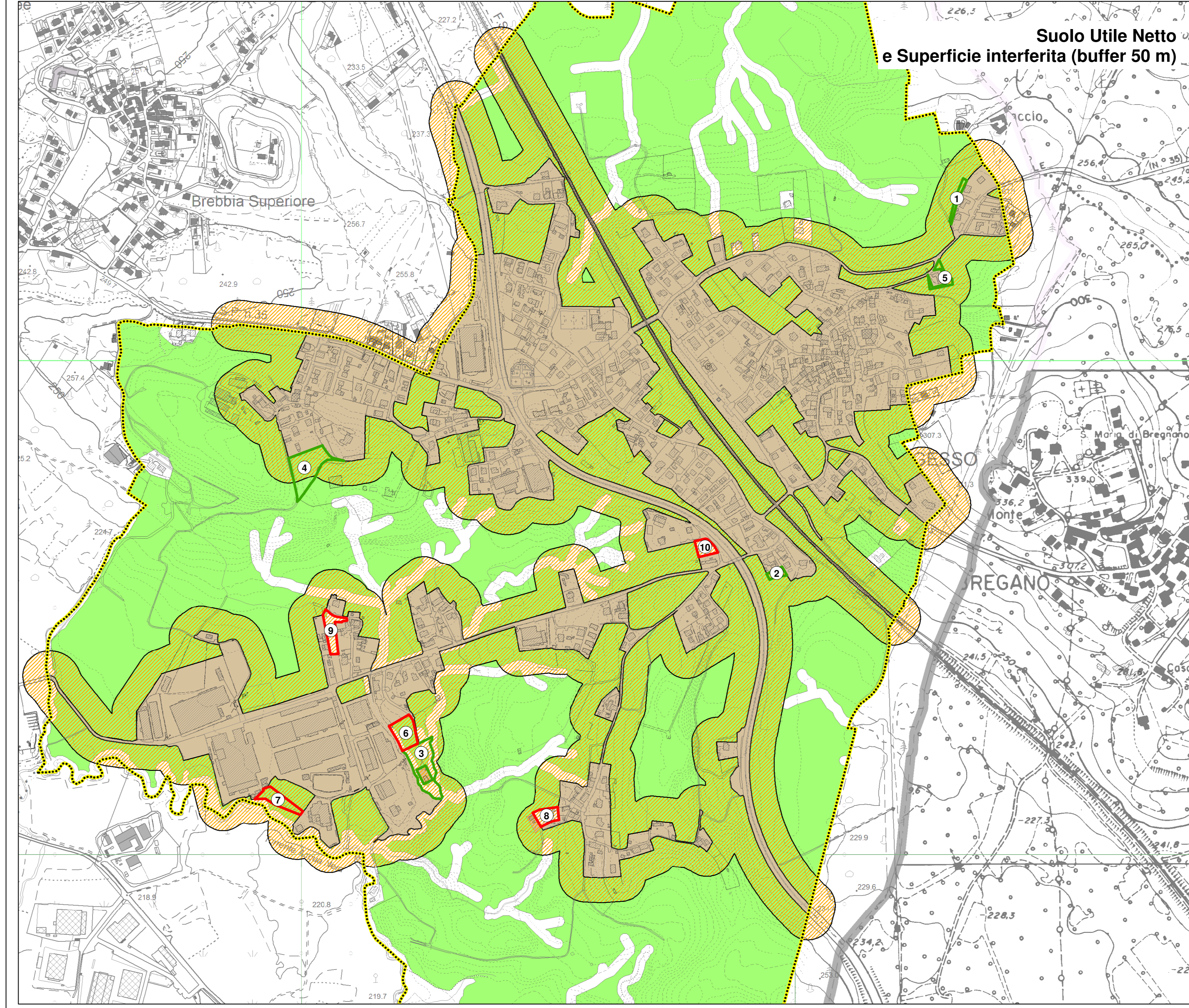
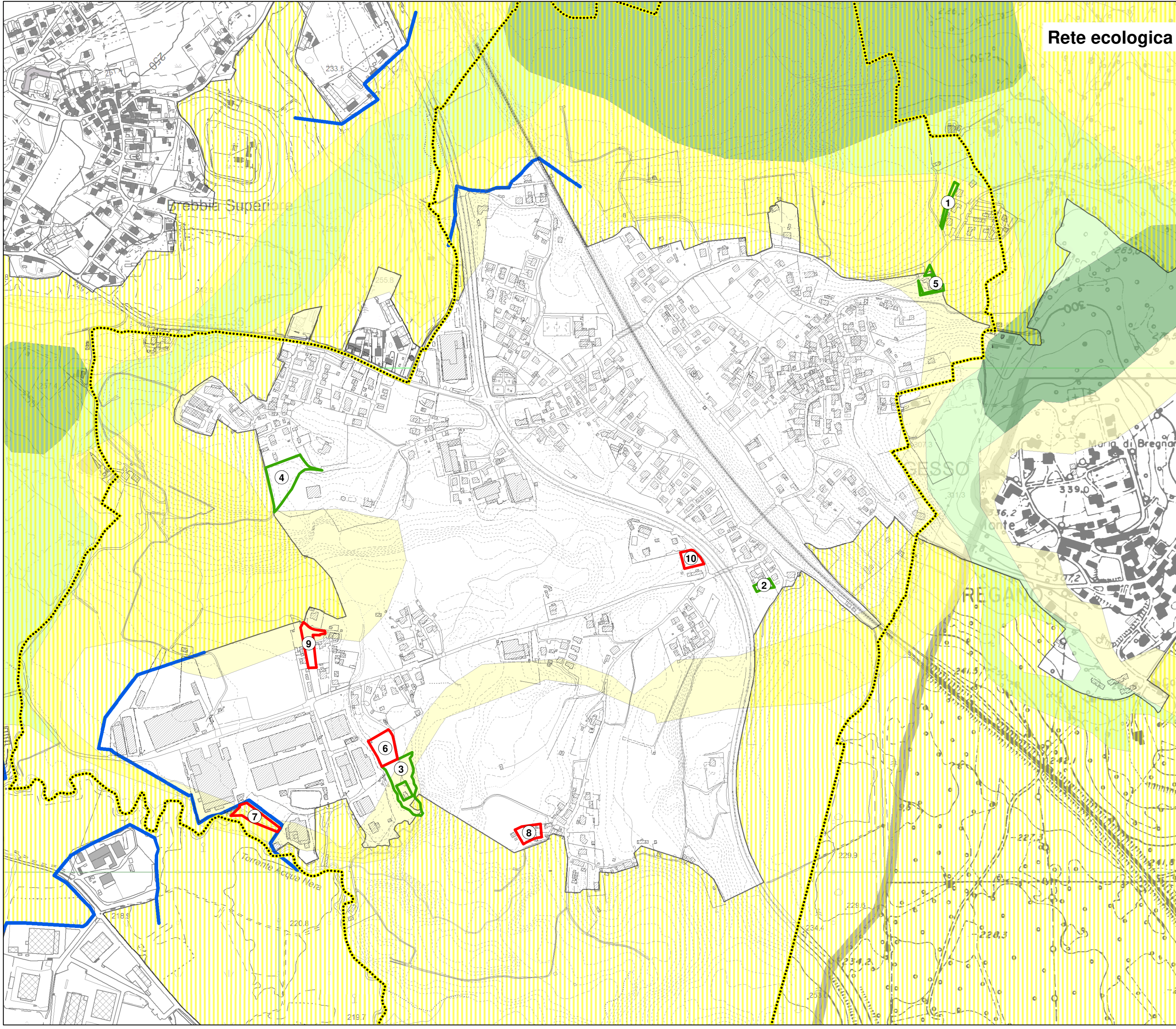
Cod	Superfici delle espansioni	
	del PGT vigente al 2/12/2014 non confermate dalla Variante	di nuova previsione della Variante
1	630	
2	540	
3	4.040	
4	4.645	
5	685	
6		2.480
7		1.875
8		1.330
9		1.850
10		1.115
Totale	10.530	8.650
Variazione		-17,85%

BILANCIO ECOLOGICO DEI SUOLI PREVISTI IN TRASFORMAZIONE

- Valore agricolo e naturalistico dei suoli**
- Valore agricolo alto
 - Valore agricolo moderato
 - Valore agricolo basso
- Il territorio boscato**
- Presenza di boschi
 - Presenza di boschi non trasformabili
- Valore ecologico**
- Elementi della Rete Ecologica Campo dei Fiori - Ticino**
- Varchi
 - Corridoio ecologico
- Elementi della Rete Ecologica Provinciale**
- core area - principale
 - core area - secondaria
 - Corridoi ecologici e aree di completamento
 - Fascia tampone di primo livello
- Fasce territoriali per la stima della compressione paesaggistica**
- Superficie del Tessuto Urbano
 - Superficie interferita, individuata con buffer di 50 m rispetto al Tessuto Urbano
 - Estensione del Suolo Utile Netto

Tabella del Bilancio Ecologico dei Suoli (BES) previsti in trasformazione

Cod	Superfici delle espansioni	Valore agricolo dei suoli				Presenza di boschi	Rete ecologica provinciale		Rete ecologica CF-Ti		Continuità del tessuto agricolo	
		Valore agricolo alto	Valore agricolo moderato	Valore agricolo basso	Area trasformabile		Zone tampone	Corridoi	Varco	Superficie interferita	Superficie estraneità	
1	630	125		480				630	630		630	
2	540	465		95							540	
3	4.040	2.650	1.390	2.930	10			3.430	350		4.040	
4	4.645	670	2.995	225	95						3.645	
5	685	305	750	75	20			685	300		685	
Totale	10.530	750	1.950	5.905	2.275	10	4.735	1.280	0	5.930	1.000	
Espansioni di nuova previsione della Variante												
6	2.480									2.480	2.480	
7	1.875	1.360		525	150	295		1.325	1.870		1.875	
8	1.330	655		360							1.330	
9	1.850	915		1.115	70			990			1.850	
10	1.115	610		310	150	75					1.115	
Totale	8.650	3.495	435	1.000	4.995	735	0	3.315	1.870	2.480	8.650	
Var.	-17,85%	223,33%	40,69%	83,07%	102,98%	41,29%	100,00%	-31,11%	46,0%	100,00%	-9,22%	



COMUNE DI MALGESSO
Provincia di Varese

VARIANTE PGT 2022

Coordinatori e progettisti del P.G.T.:
 arch. GIUSEPPE BARRA
 studio in Cocquio Trevisago - Via Motta dei Grilli n. 38 - tel. 0332.700341
 arch. LAURA MERONI
 studio in Varese - Via Fra Galgario n. 19/c - tel. 0332.195751

Il Sindaco
Il Responsabile del Procedimento
Il Segretario comunale

Adozione Del. C.C. n. del - Approvazione Del. C.C. n. del

DOCUMENTO DI PIANO Scala: 1:5.000
DP TAV. N° 13 Data: giugno 2022
Bilancio Ecologico dei Suoli previsti in trasformazione